

会社案内

石橋建設工業株式会社
2024年3月作成

1. 会社の特色

当社は、1925年の創業、1952年の設立以来、群馬県東毛地区を中心に、地域皆様の温かいご愛顧により発展してまいりました。当社の豊かな経験と技術により、お客様に満足していただける仕事をする事、すなわち、確かな品質を提供することを心がけ、多くのお客様から永年にわたり、厚い信頼をいただいております。企業風土は誠実、確実で、お客様の意向に十二分に応えようとする姿勢、態度は高い評価を得ています。実際に評価をいただき、国・県や市から優良工事表彰していただくことも多々あります。今後も、生活環境や自然環境との調和等、より高度な社会の要請に応え、地域のエクセレントカンパニーとして、「地域に貢献し、なくてはならない会社でありつづけたい。顧客満足を誠実に追求し、お客様が任せてよかったという会社でありつづけたい。」を目標に社員一丸となって努力を続けてまいります。

2. 求める人材

このような会社であり続けるために、皆様のお力を必要としております。建設業は、環境適応業です。刻々と変化する状況に柔軟かつ的確に対応できる力が重要になります。その力が、最終的にお客様のご任せてよかったに繋がります。皆様の素直で元気に取り組み姿勢が、環境に適応できる力に変わります。素直な姿勢で元気に仕事に取り組み、柔軟に対応できる方であれば、当社で必ず成長ができます。当社が培った実績・技術をもとに皆様を一人前に成長させます。当社の一員として、一緒に成長できる方をお待ちしております。

3. 沿革

1925年	創業
1952年	石橋産業株式会社設立 石材業及び石油製品販売
1954年	足利支店開設
1959年	総合建設業発足
1963年	石橋建設工業株式会社に社名変更
1969年	水谷建設を合併建築部門強化。東京支店開設
1992年	埼玉支店開設
2022年	新社屋完成

4. 会社概要

1)代表者	代表取締役 鈴木義久（1952年6月2日生まれ）
2)従業員	全体105名（平均48歳）、男子98名、女子7名
3)決算期	6月
4)資本金	8千万円
5)事業内容	土木及び建築一式工事の設計・施工、賃貸事業
6)売上高	2015.6月期 107億5,748万円 2016.6月期 119億2,360万円 2017.6月期 152億8,461万円 2018.6月期 160億9,682万円 2019.6月期 127億5,561万円 2020.6月期 192億7,021万円 2021.6月期 105億4,128万円 2022.6月期 95億5,649万円 2023.6月期 73億5,705万円
7)売上構成	土木工事約25% 建築工事約75% 官庁工事約25% 民間工事約70% 下請工事約5%
8)取引先	国土交通省、防衛省、下水道事業団、都市整備公団、水資源公団、東京都、群馬県、太田市及び周辺市町村 (株)SUBARU、ケーズホールディングス、ニッ、大和ハウス、東京電力パワーグリッド、日本通運、西友、深井製作所、白鷗大学ほか

5. 経営方針等

1)経営理念
○地域のエクセレントカンパニーとして、社会に貢献する。
○まかせてよかった、勤めてよかった、なくてはならない会社であり続ける。
○誠実な対応で顧客満足を実現する。

2)経営方針
○高い企業倫理と法令遵守に基づく経営
○量から質への転換（売上より利益）
○コスト競争力の向上と赤字工事の受注回避
○本業に集中し、堅実な経営
○社員の能力向上と待遇改善

3)経営目標

○売上高120億円、経常利益5億円の確保
○2028年度までに、社員の平均月収20%アップ（2023年度比）

6. 勤務条件

1)勤務地：本社または東京支店
2)勤務時間：午前8時～午後5時
3)初任給：院卒339,000円 大卒338,000円 短大・専門309,000円 高卒305,000円（固定残業代含む）
4)資格手当：建築士1級20,000円、2級7,000円、施工管理1級15,000円、2級5,000円、電気工事士・消防設備士1級10,000円、2級3,000円、建設業経理事務士1級8,000円、2級3,000円、宅建主任者8,000円他
5)諸手当：役職手当、職務手当、養育手当、住宅手当、通勤手当、時間外手当、休日勤務手当等
6)保険関係 健康保険、厚生年金、雇用保険、他完備
7)昇給：年1回（9月）、実績2～4%
8)賞与：年2回（7月、12月）、それぞれ約1.4ヶ月分
9)決算報奨金：毎年度の業績により支給、実績、2017年支給総額1億円、2018年2億円、2019年1億5千万円、2020年1億円、2021年1億2千万円、2022年3千万円、2023年5千8百万円
10)休日：日曜、隔週土曜日、祝祭日、夏期・年末年始、会社制定の休日カレンダーによる年間休日110日間（休日105日+計画有給5日）
11)有給休暇：入社時：年10日、以後順次付加し、7年目で20日間、このほか計画有給として5日間付与
12)育児介護休暇：法定を上回る制度有り
13)労働組合：未結成
14)定年：65歳（70歳まで継続雇用）

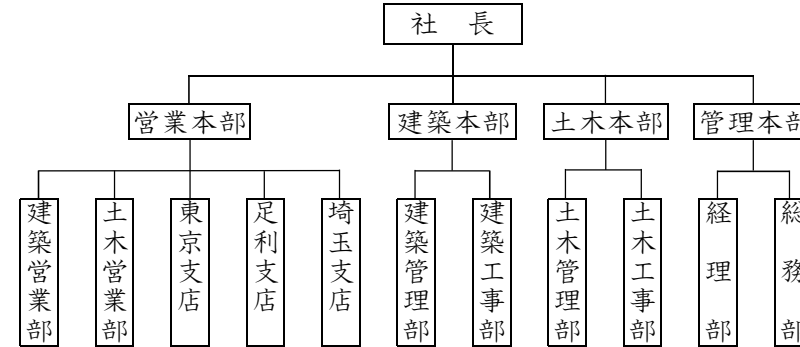
7. 福利厚生

1)永年勤続旅行招待：永年勤続者に旅行券と特別休暇5日間をプレゼント（10年・15年・25年・35年10万円、20年20万円、30年30万円、40年40万円、50年50万円）
2)退職金制度：確定拠出年金（401k）
3)医療保険：5年以上勤続者を対象に会社負担で医療保険に加入（入院・通院日額8,000円、高度先進医療）
4)生命保険：全社員を対象に会社負担で死亡保険金1,000万円の生命保険に加入
5)健康管理：健康診断、ストレスチェック、ヘルスケアサポート
6)その他：新年会・親睦会の開催

8. 社員教育

1)資格取得講座の受講：1級施工管理の受験に際し、会社負担で資格取得講座を受講
2)報奨金：1級建築士合格者に100万円の報奨金を支給
3)キャリアコンサルティング制度：年度当初に個人毎に年間業務計画を設定し、部門長との面談を通して、キャリアアップや資格取得への取組方針を決定

9. 会社組織



10. 採用実績校

足利大、前橋工科大、群馬大、新潟大、日大、芝浦工大、神奈川大、東海大、東京理科大、金沢工大、東北工業大、関東学院大、日本工業大、国士舘大、専修大、ものづくり大学、高崎経済大、小山高専、中央工学校、中央工学院専門学校、読売東京理工専門学校、群馬日建工科専門学校、フェリカ建築デザイン専門学校、桐生工高、熊谷工高、高崎工高、白鷗大附属高、ほか